

## ***IP BOLD HW reset guide***

In case you can't access the IP BOLD doorphone via web interface, you need to set HW DIP switch Nr. 2 (the second DIP switch from the left side) to „ON“ position.

This way you will set the IP BOLD to default with IP address 192.168.1.250.

User name: admin

Password: 1234

Please be careful when sliding down the front grill, there is a speaker connected to the electronic board (PCB), you can break the wiring and damage some components inside.

Uncareful opening and damaging the PCB will be considered as out of warranty.

**Before you start the reset process, please make sure your PC uses a static IP address in the same segment of network as the IP BOLD. It means your PC should not use DHCP, but a static address, for example 192.168.1.50**

**Connect the IP BOLD to your PC directly via LAN cable, do not use any switch or router between your PC and the IP BOLD.**



Ovládací panely > Síť a Internet > Centrum síťových připojení a sdílení

Hlavní ovládací panel

- Spravovat bezdrátové síť
- Změnit nastavení adaptéru
- Změnit pokročilé nastavení sdílení

Prohlédněte si základní informace o síti a nastavte připojení.

Zobrazit úplnou mapu

CERNOUSEK-PC (Tento počítač) — ZyXEL P660HW-T3 v2 — Internet

Zobrazit aktivní síť

Připojit nebo odpojit

Druh přístupu: Internet

Připojení: Bezdrátové připojení k síti (ZyXEL P660HW-T3 v2) Připojení k místní síti

Změnit nastavení práce v síti

- Nastavit nové připojení nebo síť**  
Umožňuje nastavit bezdrátové, širokopásmové, vytáčené připojení, připojení adhoc nebo připojení VPN, nebo nastavit směrovač či přístupový bod.
- Připojit k síti**  
Umožňuje se připojit nebo znovu připojit k bezdrátovému, drátovému, telefonickému připojení nebo připojení VPN.
- Zvolit možnosti domácí skupiny a sdílení**  
Umožňuje získat přístup k souborům a tiskárnám nacházejícím se v jiných síťových počítačích změnit nastavení sdílení.
- Odstranit potíže**  
Umožňuje diagnostikovat a opravit potíže v síti nebo získat informace o řešení potíží.

**during HW reset, do not use DHCP on your PC!**

**use static IP address on your PC to make sure you are in the same network segment as the IP BOLD**

**Protokol IP verze 4 (TCP/IPv4) – vlastnosti**

Obecné

Podporuje-li síť automatickou konfiguraci IP, je možné získat nastavení protokolu IP automaticky. V opačném případě vám správné nastavení poradí správce sítě.

Získat IP adresu od serveru DHCP automaticky

Použít následující IP adresu:

IP adresa: 192 . 168 . 1 . 50

Maska podsítě: 255 . 255 . 255 . 0

Výchozí brána: . . . .

Získat adresu serveru DNS automaticky

Použít následující adresy serverů DNS:

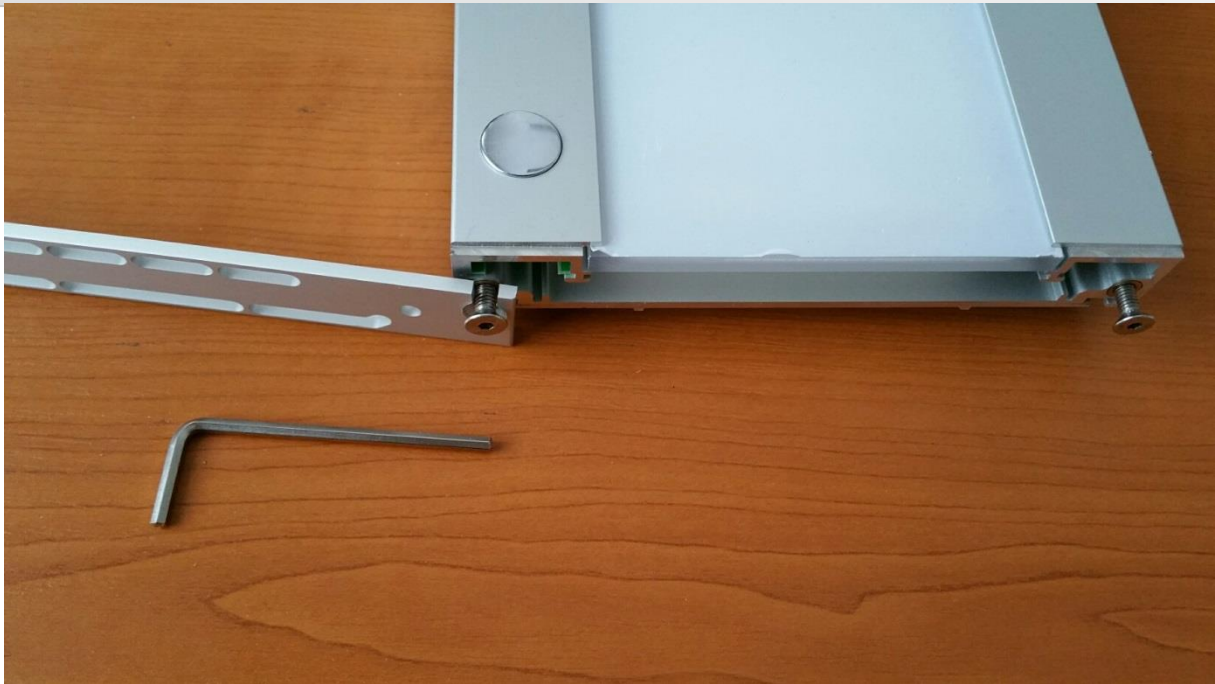
Upřednostňovaný server DNS: . . . .

Alternativní server DNS: . . . .

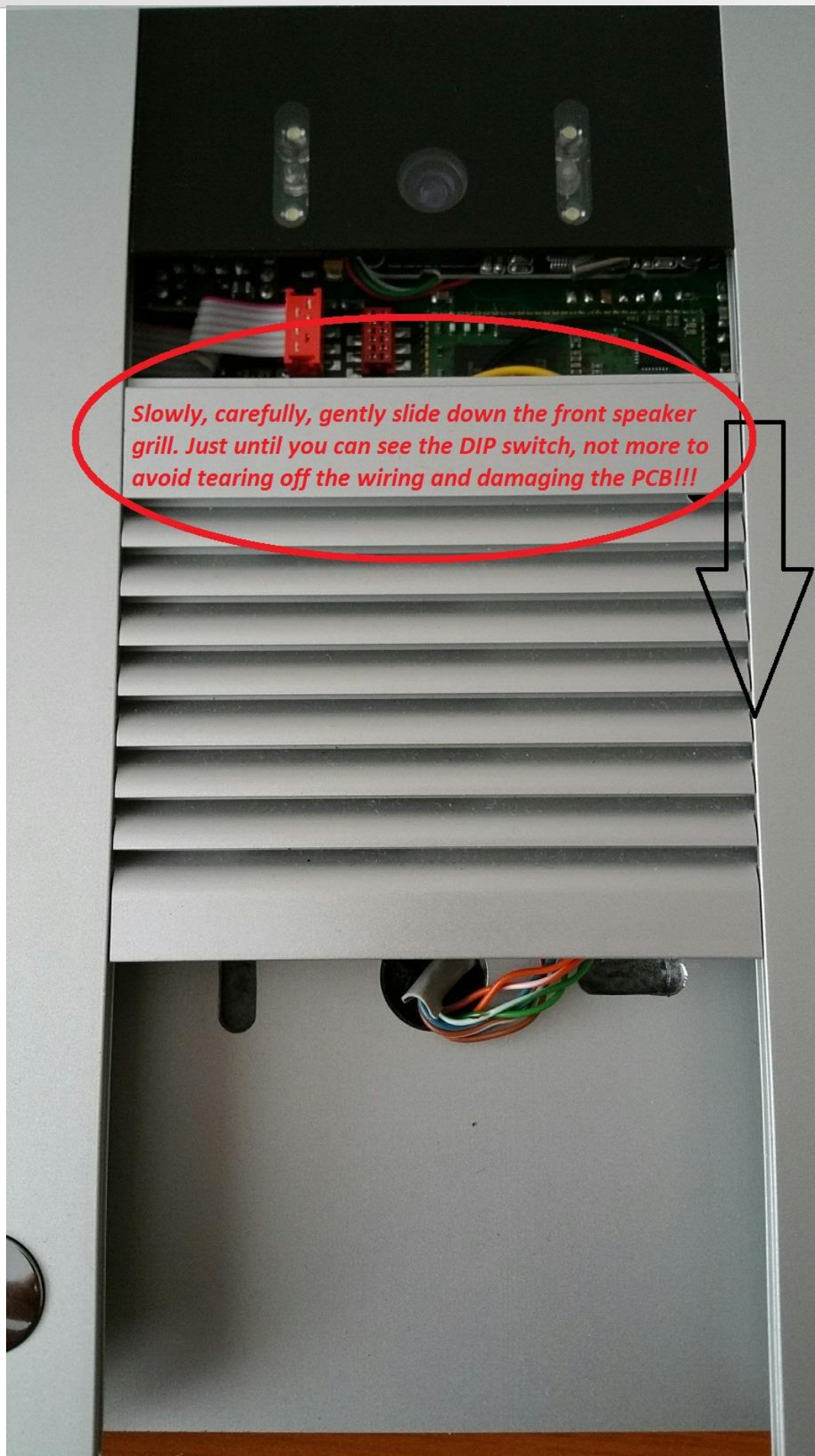
Při ukončení ověřit platnost nastavení

Upřesnit... OK Storno

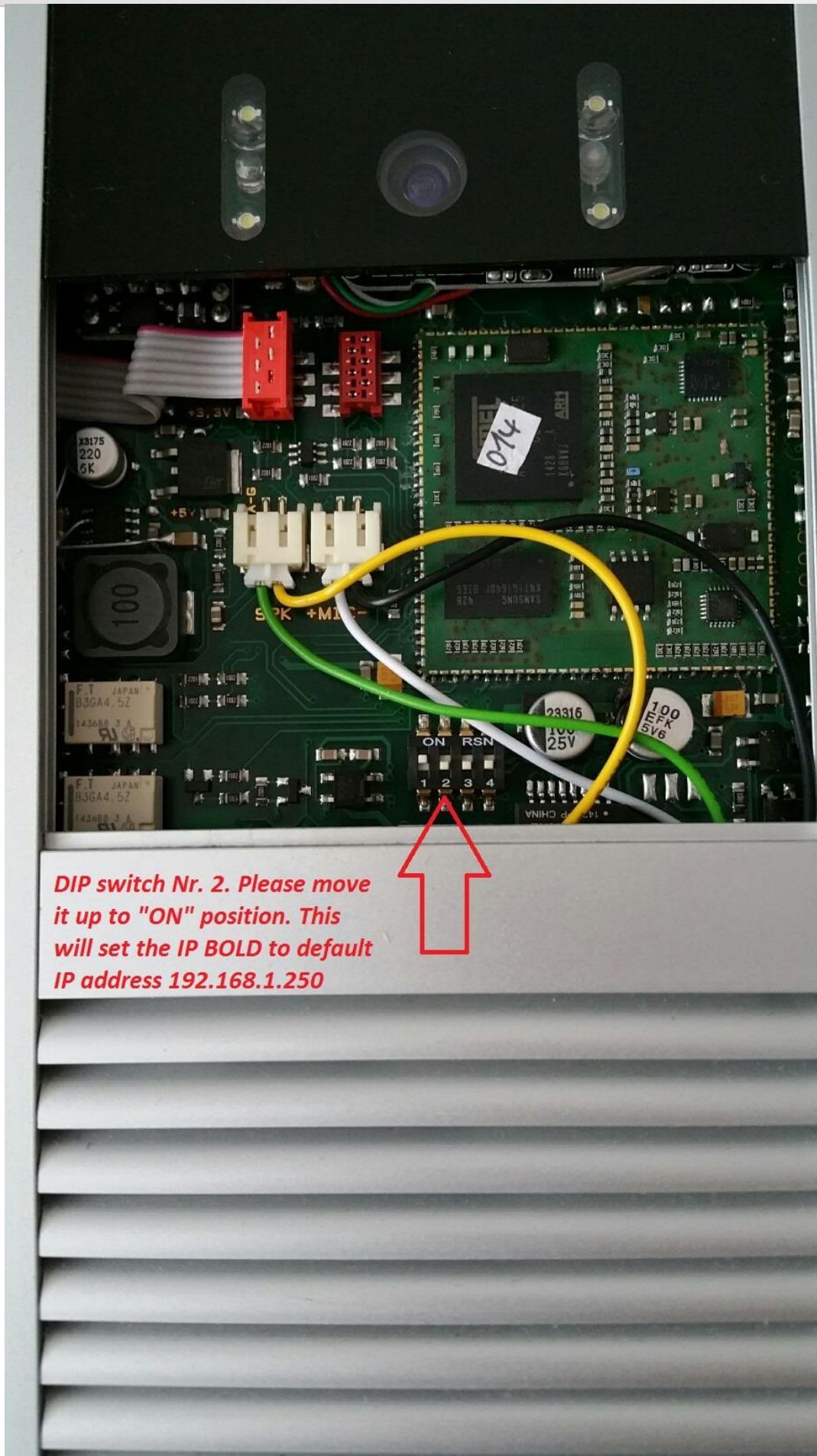




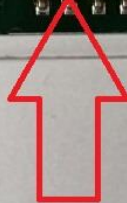




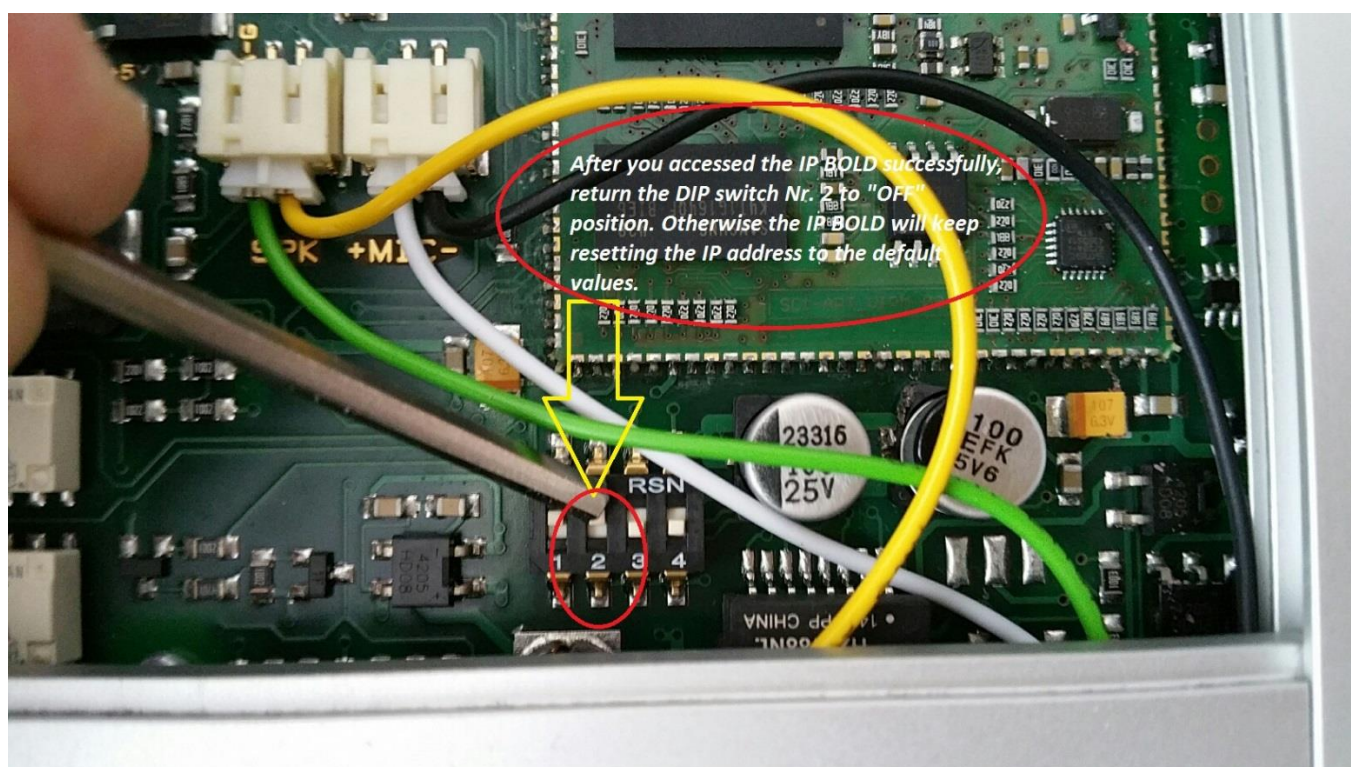
*Slowly, carefully, gently slide down the front speaker grill. Just until you can see the DIP switch, not more to avoid tearing off the wiring and damaging the PCB!!!*



***DIP switch Nr. 2. Please move it up to "ON" position. This will set the IP BOLD to default IP address 192.168.1.250***



After you set DIP switch Nr. 2 to „ON“ position, you must turn off the power supply. This means disconnect the power supply, disconnect the LAN cable from your PC. Leave IP BOLD disconnected from any source of power supply for 1 minute. After 1 minute has passed, connect the power supply to the IP BOLD again, connect the LAN cable to your PC. After 1 minute, please enter 192.168.1.250 to your web browser. If you found the web interface of IP BOLD on this IP address, it is ok.



Please do not forget to return DIP switch Nr. 2 to „OFF“ position after you accessed it via web interface. In „ON“ position it will keep resetting the IP BOLD doorphone, keeping its default IP address 192.168.1.250.